



KTS 340: компактный, функциональный, мобильный - все это новый системный сканер от Bosch

KTS 340 – Легко использовать, трудно превзойти.

Сканер на все случаи

Многие автосервисы хотят иметь многофункциональный тестер. KTS 340 исполняет это желание. В сканере имеется весь необходимый "инструментарий" для диагностики неисправностей. Поэтому он оптимален как для специализированных автосервисов и экспресс-сервисов, так и в качестве "второго сканера" для мобильного применения в больших сервисных центрах.

ПО ESI[tronic] упрощает работу

KTS 340 легко использовать благодаря продуманному программному обеспечению. Работа начинается со стандартной процедуры идентификации автомобиля (производитель, модель, год выпуска и т.д.). Пользователь легко управляет процессом поиска причины неисправности благодаря прямому переключению между задачами: подробное техническое описание, алгоритм поиска неисправности, сканирование системных параметров.

Информация и измерения

KTS 340 не только предоставляет всю необходимую информацию, но и позволяет производить измерения, необходимые для диагностики систем управления, поиска причин неисправностей, настройки и технического обслуживания автомобилей.

Идеален для современного сервиса

Системный сканер оборудован всем необходимым для работы: программное обеспечение, инструкции по поиску причин неисправностей, информация по обслуживанию автомобилей и подсистем, встроенный мультиметр. И главное: все встроенные возможности управляются из единого интуитивно-понятного меню, разработанного специально для упрощения работы в ремзоне.

Преимущества для автосервиса

- ▶ Профессиональный инструмент с полным набором функций: диагностика систем управления, поиск причин неисправностей, настройки и техническое обслуживание автомобилей.
- ▶ Новый упрощенный интерфейс управления
- ▶ Быстрое переключение между задачами: сканирование памяти ошибок - поиск причин неисправности
- ▶ Простое и быстрое управление благодаря сенсорному экрану
- ▶ Сокращение времени на диагностику и повышение достоверности результатов – прямая выгода как для сервиса, так и для клиента
- ▶ Легкий, мобильный, автономный – можно использовать в ремзоне, на приемке, в ходовых тестах

Современное оснащение

- ▶ Двухканальный мультиметр, результаты измерений которого теперь доступны непосредственно в интерфейсе поиска причин неисправности благодаря встроенному ПО CAS[plus]. Измеренные значения сопротивления, силы тока и напряжения автоматически сравниваются с эталонными значениями и границами допусков. Кроме того, измеряемые значения могут отображаться в виде графика – для наблюдения изменений параметра во времени
- ▶ Встроенный беспроводной интерфейс связи (WLAN)
- ▶ Питание от встроенных аккумуляторов

Системный адаптер: с мыслью о будущем

- ▶ Встроенный адаптер позволяет обновлять параметры связи с системами управления благодаря программному управлению входными и выходными интерфейсами, что будет востребовано по мере появления новых систем управления в автомобилях
- ▶ Встроенный OBD адаптер упрощает подключение к современным системам управления



Комплект поставляется в прочном и удобном чемоданчике



Гарантированное питание: зарядная станция с регулируемым углом установки сканера (опция)

Номер для заказа
KTS 340

0 684 400 340

Беспроводной и мобильный

Встроенный беспроводной интерфейс позволит распечатывать протоколы и планы обслуживания (функция должна быть активирована в программном обеспечении).

Комплект поставки и аксессуары – на стр.22

| Технические характеристики | KTS 340 |
|--|---|
| Компьютер | ОС Linux, 8 Гб SD-карта |
| Дисплей | цветной сенсорный TFT, диагональ 8.4" |
| Разрешение SVGA | 800x600 |
| Встроенное оборудование | двухканальный мультиметр, WLAN* |
| Индикаторы | 2 светодиода: «Вкл/Выкл», «работа», заряд |
| Аккумулятор | 8 элементов AA, время работы зависит от загрузки и выполняемых операций |
| Корпус | ударопрочный пластик, обрезиненные боковины |
| Размеры | 290 x 67 x 214 мм |
| Рабочая температура | от 0 до 40°C |
| Вес | 2 кг |
| Поддерживаемые диагностические протоколы | ISO 9141-2, K/L-линии, «мигающий код», SAE-J1850 VPW (GM,...), SAE-J1850 PWM (Ford), CAN-ISO 11898, ISO 15765-4 (OBD), высокоскоростная, низкоскоростная, среднескоростная и однопроводная CAN-шина |

* о доступности ПО для активации WLAN узнавайте отдельно

Решение "все-в-одном": для диагностики, поиска причин неисправности, обслуживания и настройки



Доступная информация об автомобиле

Общая информация: модификация автомобиля, установленные системы, расположение диагностических разъемов и др.



Диагностика блоков управления

Прямой доступ к диагностике блоков управления - функции: "считать память ошибок", "стереть память ошибок", просмотр актуальных параметров, установка параметров и проверка исполнительных устройств



Все функции под контролем

ПО SIS/CAS[plus] предоставляет всю необходимую информацию по выбранной подсистеме



Обслуживание

В этом разделе находится вся информация, необходимая для проведения технического обслуживания автомобиля



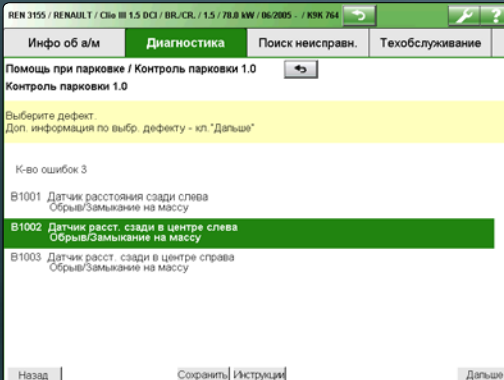
Сервисная информация – TSB

Быстрый доступ к инструкциям SIS по устранению распространенных неисправностей, алгоритмам их выявления и структуризации по группам оборудования (ABS, подушки безопасности, двигатель и др.)

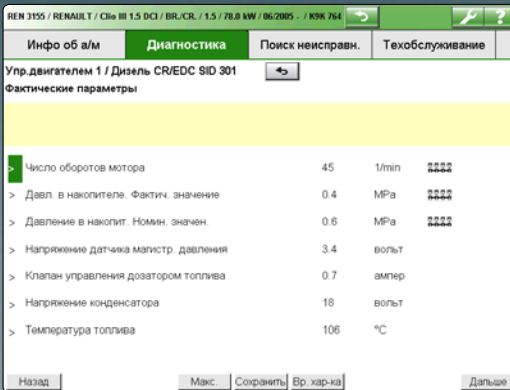


Точная и быстрая измерительная техника

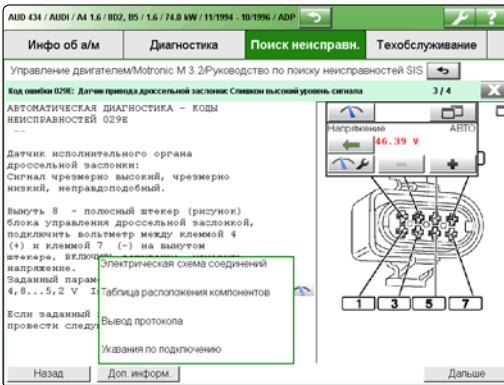
Встроенный мультиметр позволяет быстро и удобно измерять сопротивление, напряжение, силу тока и работоспособность диодов



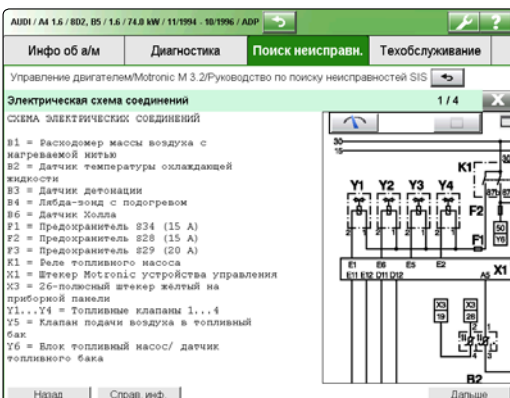
Новый интерфейс: прямой переход от диагностики ЭБУ к поиску неисправности или техобслуживанию



Наглядное представление информации: до 8 значений могут отображаться одновременно



"Сетевой" принцип поиска неполадок: инструкции сопровождаются детализированным описанием.



Доступна вся важная информация, включая схемы и чертежи



Выбор системы для диагностики

KTS 340: программный модуль системной диагностики SD и инструкции по поиску причин неисправностей SIS

Новинка! Системная диагностика: больше, чем просто коды ошибок

После считывания кодов из памяти ошибок программа связывает каждый полученный код ошибки с соответствующей инструкцией по поиску причин неисправности.

Поиск стал проще

Инструкции по поиску причин неисправностей SIS предлагают оптимальный путь к поиску и устранению причин неисправности. При этом доступна обширная информационная база, например схемы гидравлических, пневматических и электрических соединений.

Модуль CAS[plus] объединяет инструкции SIS и системную диагностику

ПО ESI[tronic] с модулем CAS[plus] направляет диагностов шаг за шагом по оптимальной процедуре поиска причин неисправности и предоставляет все необходимые дополнительные сведения. Измеренные значения, полученные от системы управления или измеренные мультиметром, сравниваются с эталонными значениями из инструкции автопроизводителя.



| Инфо об а/м | Диагностика | Поиск неисправн. | Техобслуживание |
|-----------------------------|--|------------------|---------------------|
| Система комплектации | | | |
| Система | Описание | Версия | Изготовитель SD SIS |
| Двигатель | | | |
| Управление двигателем | CR/EDC | SID301 | - X X |
| Кузов | | | |
| Инструментарий | Комбинированный прибор | 3.1 | - X - |
| Обогрев/кондиционер | Климат-контроль | 3.1 | - X X |
| Освещение | Адапт дальн. света и адапт. ослещ. поворот | 1.0 | - X X |
| Подушка безопасности | AB | 9.0 | BOSCH X X |
| Система парковки | Контроль дистанции при парковке (PDK) | 1.0 | - X X |
| Техобслуживание кузова | Сброс интервала вручную | - | - - |
| Центральный блок | Центр. блок двигателя | 3.1 | - X X |
| Центральный блок | Центр. блок салона | 3.1 | - - |
| Центральный блок | Центр. блок салона | 3.1.1 | - X X |
| Ходовая часть | | | |
| Антиблокировочная система | ABS | 8.0 | BOSCH X X |

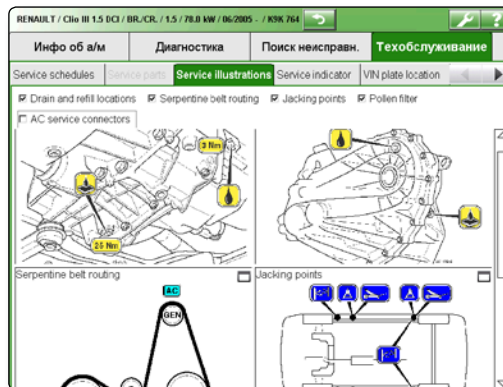
Информация об автомобиле: модификация, системы, разъемы

| Инфо об а/м | Диагностика | Поиск неисправн. | Техобслуживание |
|------------------------------|--------------------------------|------------------|-----------------|
| Service indicator | | | |
| Category | Vehicle identification | | |
| Vehicle ident | Injection system | | |
| ACB No. | Tuning and emissions | | |
| Model | Starting and charging | | |
| Model (cont) | Glow plugs | | |
| Year | Service checks and adjustments | | |
| Engine | Lubricants and capacities | | |
| No. of cylindr | Tightening torques | | |
| Capacity | Brake disc and drum dimensions | | |
| Output | Air conditioning | | |
| Compression | | | |
| Fuel system | | | |
| Fuel system | | | |
| Injection syst | | | |
| Air metering | | | |
| Fuel/injection pump assembly | | | |
| Pump type | | | |
| Injection sequence | | | |
| Injector nozzle | | | |

Иллюстрации по обслуживанию: все детали как на ладони

| Инфо об а/м | Диагностика | Поиск неисправн. | Техобслуживание |
|-------------------------------|-------------|------------------|-----------------|
| Выбор системной группы | | | |
| Global OBD II | | | |
| Обзор систем | | | |
| Упр. двигателем 1 | | | |
| Сист. антибл. торм. ABS | | | |
| Подушка безопасн. | | | |
| Управл. коробкой передач | | | |
| Отоплен./Кондицион. | | | |
| Блокировка движения | | | |
| Центр. электроники | | | |

Всегда можно сравнить: все измеренные значения и эталонные параметры можно вызвать в любой момент



Вся необходимая информация по замене зубчатого ремня ГРМ

KTS 340: информация по ремонту (TSB) и техническому обслуживанию (M) автомобиля

Общая информация об автомобиле: все, что необходимо, доступно немедленно

Вся общая информация: модификация автомобиля, установленные системы, расположение диагностических разъемов и др.

Новинка: Простое переключение от общей информации к диагностике и поиску причин неисправностей.

Обслуживание: Отличная организация благодаря четкому плану

Главное в обслуживании - четкий пошаговый план работ, который также предоставляет возможность доступа к системной диагностике и к измерению параметров. В любой момент доступна вся информация, необходимая для обслуживания: чертежи, схемы, руководства по замене ремней и фильтров, давления воздуха в шинах и т.п.

Технический бюллетень – TSB

Модуль TSB является идеальным дополнением к инструкциям SIS. Он предоставляет быстрый доступ к информации об известных неисправностях, включающей подробное описание симптомов, причин, методики тестирования и особенностей ремонта в каждом описанном случае. При необходимости пояснения сопровождаются иллюстрациями.